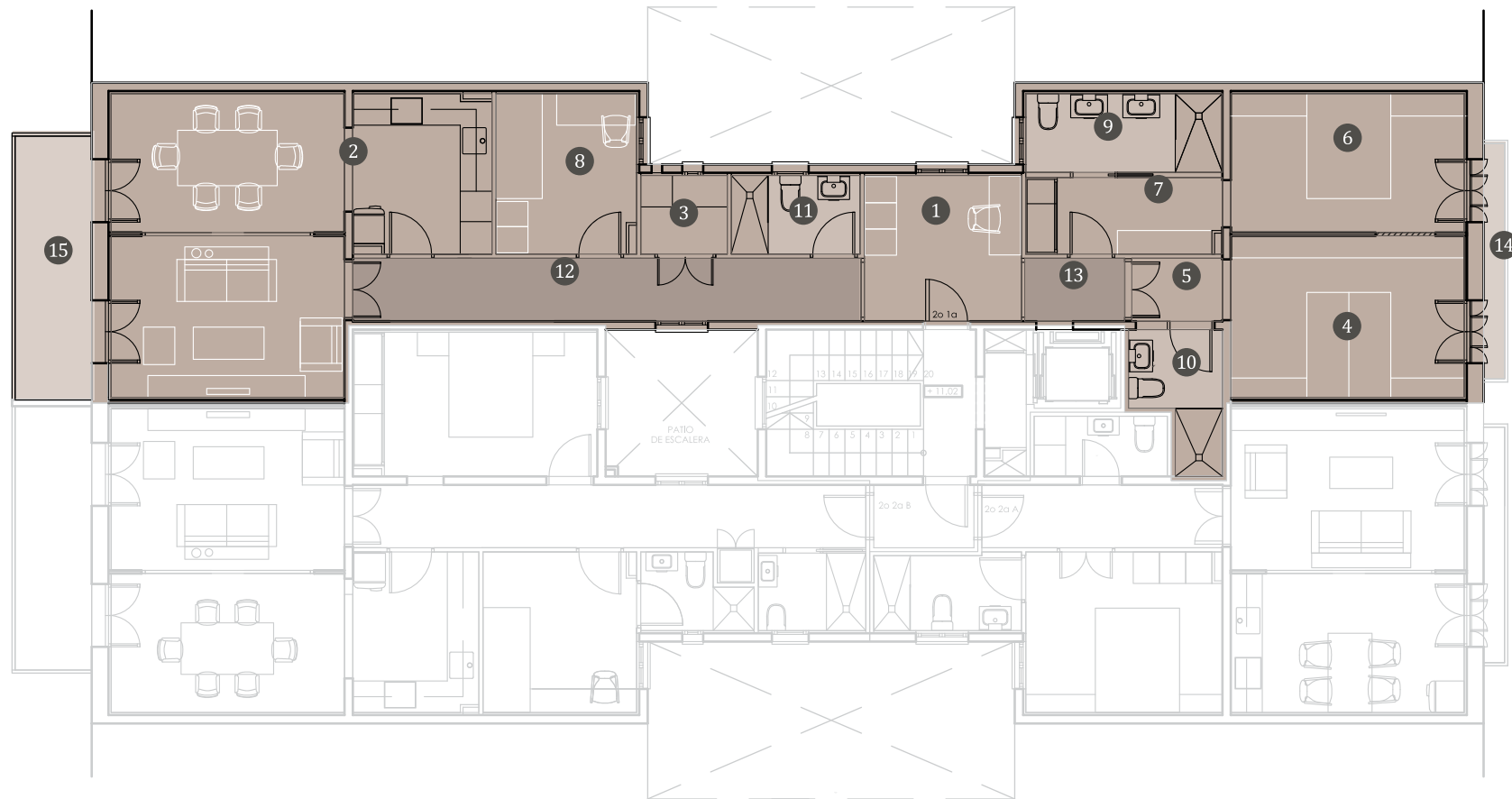


APPARTEMENTS 4 PIÈCES (3 CHAMBRES)



1 HALL	8,35m ²
2 SALON-SALLE À MANGER-CUISINE	33,60m ²
3 BUANDERIE	2,45m ²
4 CHAMBRE 1	13,70m ²
5 DISTRIBUTEUR CHAMBRE 1	2,05m ²

6 CHAMBRE 2	11,80m ²
7 DISTRIBUTEUR CHAMBRE 2	5,45m ²
8 CHAMBRE 3	8,20m ²
9 SALLE DE BAIN 1	5,60m ²
10 SALLE DE BAIN 2	3,85m ²

11 SALLE DE BAIN 3	3,70m ²
12 DISTRIBUTEUR 1	11,60m ²
13 DISTRIBUTEUR 2	2,30m ²
14 BALCON RUE BALMES	1,80m ²
15 BALCON PATIO INTÉRIEUR	7,40m ²